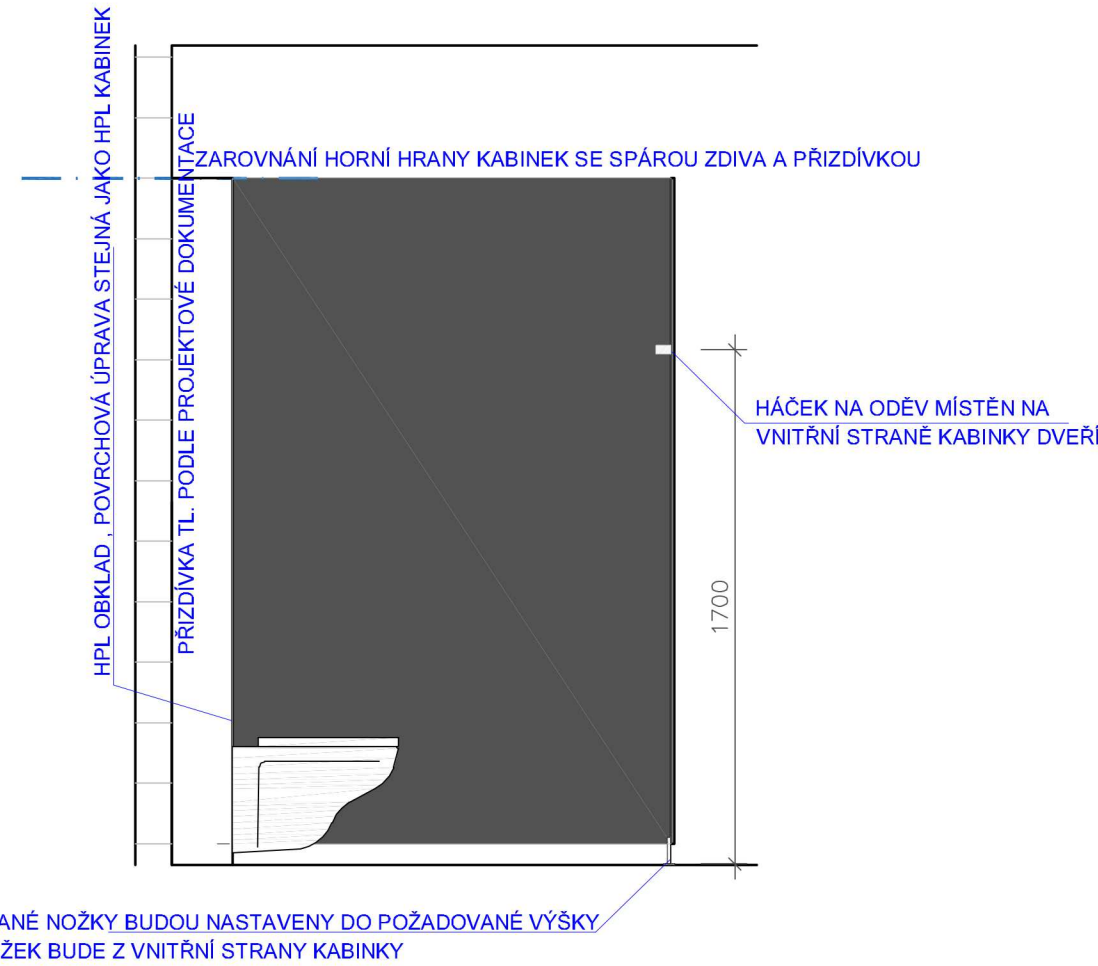
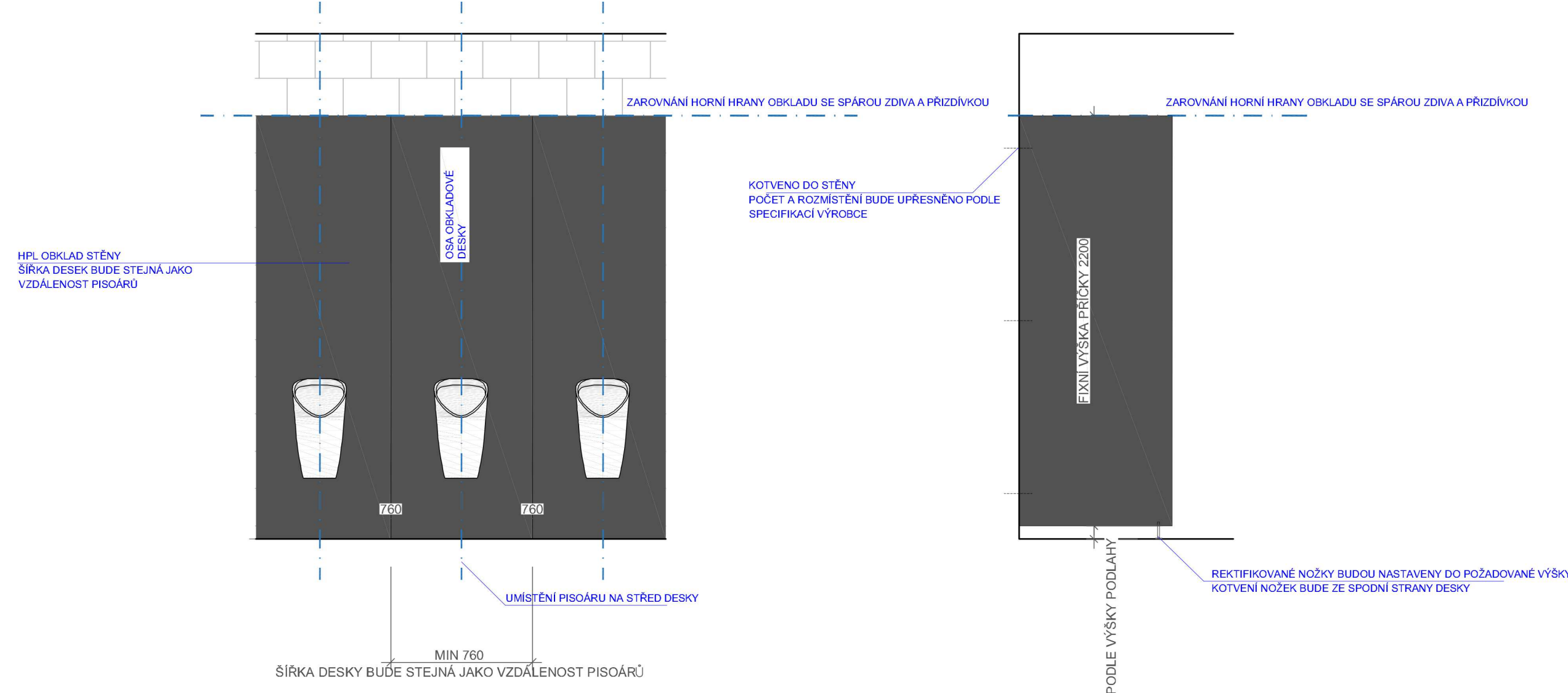
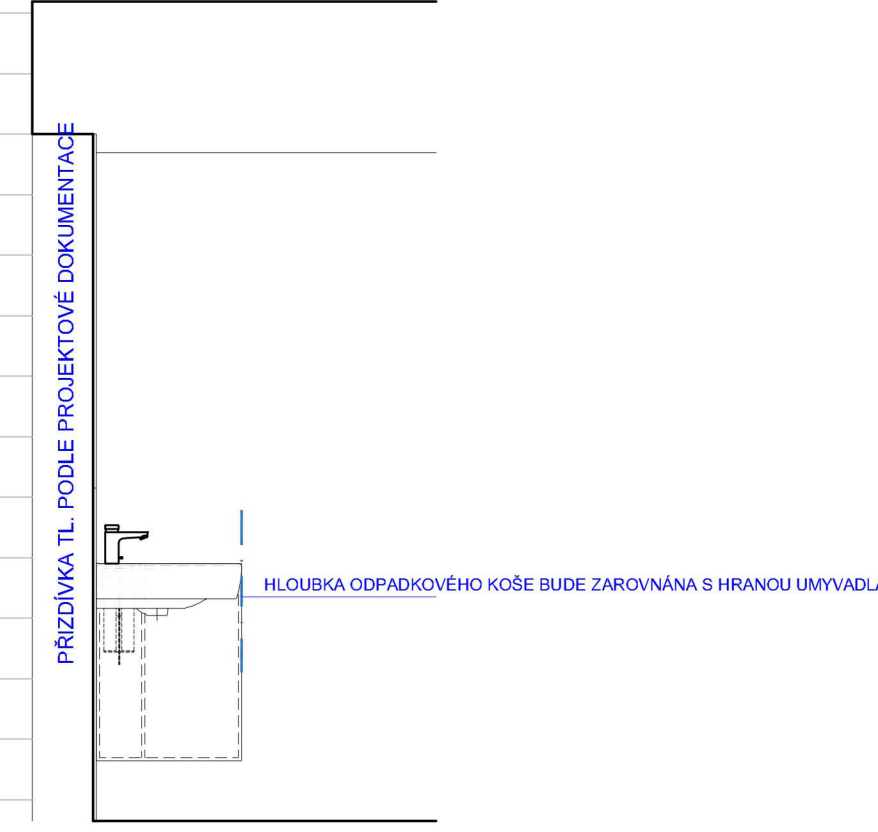


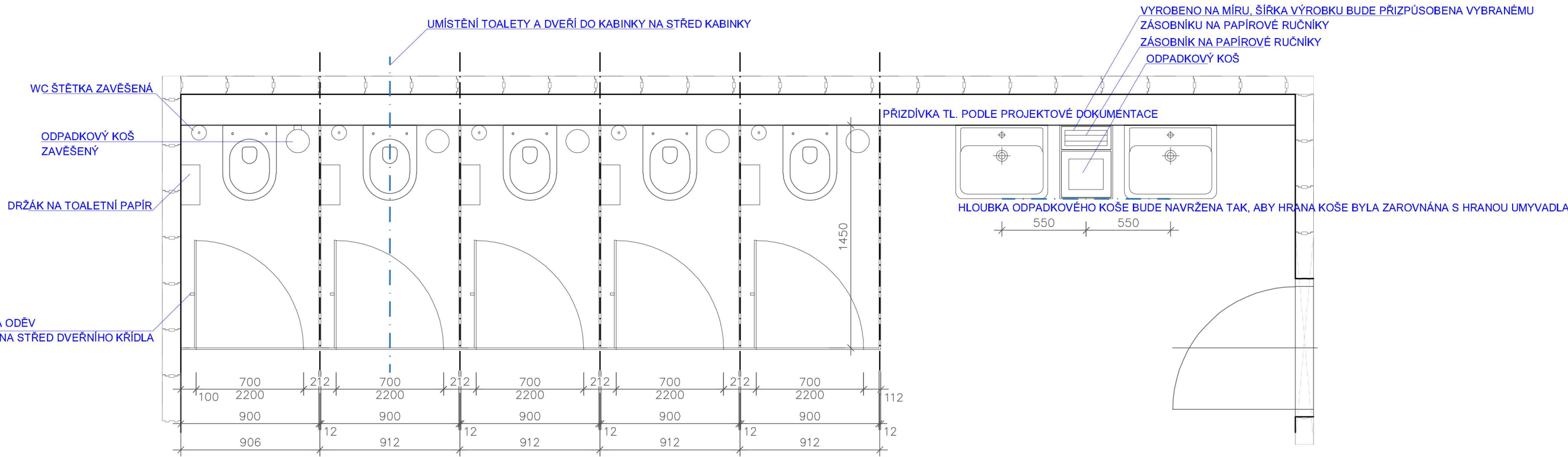
ŘEZ KABINKOU
1:25



ŘEZ UMÝVACÍ ČÁSTÍ
1:25



VZOROVÝ POHLED NA PISOÁRY A ODDĚLUJÍCÍ PŘÍČKU
1:25



PŮDORYS
1:25



VIZUALIZACE

POZNÁMKA:

Tato dokumentace nenahrazuje dodavatelskou ani dílenskou dokumentaci a výrobní / dílenskou dokumentaci pro realizaci stavby. Dodavatelská a výrobní / dílenská dokumentace musí být před započítím konkrétních stavebních prací odsouhlasena GPS a investorem !!! Veškeré rozměry stávajících a navazujících konstrukcí budou před započítím výroby ověřeny na stavbě. Dodavatel stavby je povinen upozornit projektanta v případě nesoulady stávajících dimenzí a dispozic na stavbě o ± 40 mm. Výkresy interiéru jsou nadřazeny nad výkresy profesí, v případě nesoulady konzultovat s projektantem. Materiály a odsádky veškerých barevných povrchových úprav odsouhlasí architekt v rámci AD podle reálných vzorků provedených na stavbě dodavatelem firmou. O případných změnách oproti projektu bude rozhodnuto na základě konzultace s architektem v rámci AD.

Veškeré vybavení je specifikováno ve výpisu Architektonické požadavky na koncové prvky a v Soupisu a specifikaci prvků, který je součástí DPS Interiéru.

V tomto výkresu jsou zakresleny prvky ze Soupisu a specifikace prvků, která je součástí samostatné dokumentace DPS Interiéru, vypsane níže. Ostatní prvky vybavení koupelen jsou součástí DPS HMA v Jihlavě a jejich vzhled je popsán v Architektonických požadavcích na koncové prvky.

Prvky ze Soupisu a specifikace prvků:

NAB_525 Zásobník toaletního papíru nerez

NAB_526 Záchodová štětka nerez

NAB_527 Zásobník na hygienické sáčky

NAB_532 Sestava doplňků pro toaletu imobilních

NAB_536 Háček kovový

NAB_537 Přebalovací pult

NAB_542 Odpadkový koš 5l

NAB_547 Nerezový odpadkový koš s dávkovačem ubrousků

Kotvení HPL obkladů, zrcadel a nerez obkladu je v specifikováno v prováděcí dokumentaci.

Konstrukce kabiněk bude z HPL desek o tl. 12mm, barva černá

Odpadkový koš se zásobníkem papírových ručníků bude umístěn vždy mezi dvě umyvadla.

NAVIGÁTOR

III

I

IV

II

polohopisný systém:
S-JTSK

výškový systém:
Bpv

OBJEKT I. ±0,000=517,825
OBJEKT II. ±0,000=518,950
OBJEKT III. ±0,000=517,665
OBJEKT IV. ±0,000=519,350

Investor:

hlavní architekt projektu:

hlavní inženýr projektu:

profese:

Jihlava

Statutární město Jihlava
Masarykov nábřeží 571, 596 01 Jihlava 5
Čechy Republika
T +420 565 591 111
E-mail: spoceterna@jihlava-city.cz

CHYBIK+KRISTOF

Domácká náměstí 656/2, 602 00 Brno
Čechy Republika
T +420 777 575 434
E-mail: ofc@chybik-kristof.com

AED

AED projekt, s. r. o.
Pražská 1235 / 2A, 150 00 Praha 5,
Čechy Republika
T +420 257 257 100
E-mail: aed@aedprojekt.cz

AED

AED projekt, s. r. o.
Pražská 1235 / 2A, 150 00 Praha 5,
Čechy Republika
T +420 257 257 100
E-mail: aed@aedprojekt.cz

stavba:

HORÁCKÁ MULTIFUNKČNÍ
ARÉNA V JIHLAVĚ

stupeň:

PROVÁDĚCÍ DOKUMENTACE

hlavní architekt projektu:

Ing. arch. Ondřej Chybík, MAS ETH
Ing. arch. Jiří Richter

datum:

08/2024

vedení projektu:

Ing. Aleš Marek

formát:

1: 25

hlavní inženýr projektu:

Ing. Lubomír Krigovský

měřítko:

19-024_JIHL

zodpovědný projektant části:

Ing. arch. Jiří Richter

číslo změny:

vypracoval:

Ing. arch. Andrea Rampasová

část:

D.2.10.2

část / profese:

ARCHITEKTONICKO
STAVEBNÍ ŘEŠENÍ

část, příl.:

D.2.10.2.4.17

příloha:

Veřejná wc

paré: